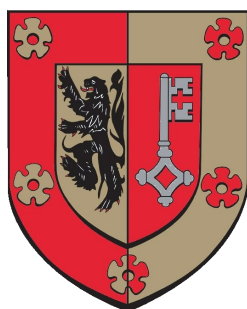




Zesummefaassung vun den Aarbechte
vum Schaffen- a Gemengerot vun
der Gemeng Fluessweiler

2017 - 2023



Léif Matbiergerinnen a Matbierger,

den 11. Juni 2023 si Gemengewalen an d'Mandat vum aktuelle Gemengerot geet op en Enn duer. An deene leschte Joren hu mer zuelräich Projeten an Ugrëff geholl fir d'Zukunft vun eiser Gemeng beschtméiglech ze gestalten. Zesummen hu mer vill Meilesteen erreecht, Initiativë gestart a Projeten ofgeschloss, déi sech nohalteg op eist kollektiv Wuelbefannen auswierken. Mir wëllen un dëser Platz alle Léit e grouse Merci soe fir hiert Vertrauen déi lescht 6 Joren, ouni eis engagéiert Bierger wiere vill vun dëse Projeten net méiglech gewiescht.

An éischer Linn wëlle mer awer dem ganze Gemengepersonal an der Verwaltung, dem Service technique an dem Service régie e ganz grouse Merci soen. Net nëmmen assuréieren si Dag fir Dag de Service fir de Bierger an engagéieren sech fir d'Ëmsetzung vun de Projeten an allen Beräicher an der Gemeng, mee si hunn och e groussen a ganz wichtege Beitrag während der Pandemie gelescht fir d'ëffentlech Servicer um Lafenden ze halen an ze garantéieren, dass d'Verwaltung och während enger Zäit vu groussen Erausforderunge fir d'Bierger konnt do sinn.

D'Covid Pandemie huet eis all beréiert a war e groussen Aschnëtt an eist aldeeglecht Liewen. Mir si frou, dass mir rëm zu enger gewësser Normalitéit zrëck fonnt hunn, an awer hat des Kris e groussen Impakt op d'Aarbecht vun der Gemeng a vum Gemengerot. Vill Projeten hunn sech verzögert oder hu missten eng Zäit laang ausgesat ginn an d'Liewenskäschten si rasant an d'Luucht gaangen. Trotzdeem blécke mir als Gemengerot zefridden op d'Aarbecht vun deene leschte Joren zrëck.

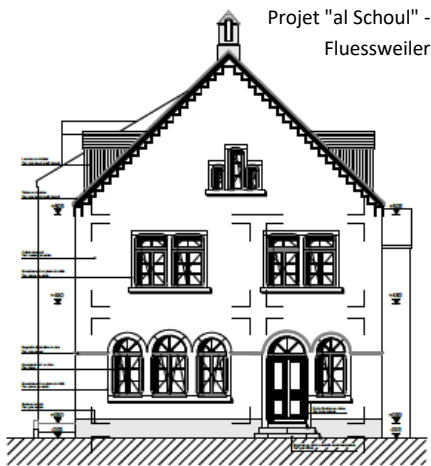
Op deenen nächste Säite fannt Dir e puer Beispiller vun den Aarbechten, Projeten an Initiativen déi mer lancéiert oder ofgeschloss hunn. Et ware keng einfach Jore mee trotzdeem hu mer vill Problemer kennen ugoen a Léisunge fanne fir d'Wuelbefanne vun den Awunner ze verbessern. Vill nei Projete lafen elo un an natierlech bleiwen och nach vill Problemer an Erausforderungen déi mussen adresséiert ginn. Un dëser Stell wëlle mir dem neie Gemengerot dee geschwënn dann d'Relève wäert iwwehuele bonne Chance an hirer Missioun wënschen.

Vill flotte Projeten an Initiativë goufen an deene leschte Joren och vun eise berodende Kommissiounen an d'Liewe geruff a mir si frou, mat sou engagéierte Léit konnten zesummen ze schaffen. Un all d'Kommissiounen an eisem Klima-Team un dëser Platz och nach eng Kéier e ganz grouse Merci. Mir blécken zouversichtlech an d'Zukunft an hoffen, dass iwwert déi nächst Joren d'Awunnerinnen an Awunner sech weiderhin an d'politesch, soziaalt a gesellschaftlecht Liewen an eiser Gemeng wäerten abréngen.

De Gemengerot,

R. BARTHELMY, J. JANS-FUSENIG, E. APEL, J-M. SADLER, M. BAST, G. SIEBENALER,

F. ROLLINGER, J. SOUSA, G. HEIDERSCHEID



Öffentlech Infrastrukturen

Erneierung vun der „rue Be'nert“ zu Uwerdonwen an der Langheck zu Beyren

Renovéiere vun der Kulturzentren zu Nidderdonwen an zu Uwerdonwen

Erneierung vu Feldweeër

Neibau vum Festsall zu Flussweiler

Schafung vu Parkplazen nieft dem Kulturzenter zu Flussweiler

Schafung vun Urne Griewer op alle Kierfechter an der Gemeng

Neibau vum Drénkwaasser-Behälter "Sätzen"

Konventioun mam Kierche Fong betreffend d 'Notzung vun de fënnef Kierchen

Planung vun engem neien Interventionszentrum fir d'Pompjeeën zu Uwerdonwen

Ukaf vun Terrain a Planung vun engem Kulturzentrum mat Parking zu Uwerdonwen

Planung vum Ausbau vum Gemengenhaus duerch d'Renovéierung vun der aler Schoul zu Flussweiler

Planung vum Ëm- a Neibau vum Gemengentelier zu Gouschteng

Planung vun der Erneierung vun der "Rue Brill" an der "Rue de la Moselle" zu Uwerdonwen, zesumme mat der Ponts et Chaussées

Planung vum neien Ofwassekkollektor an lwwerlaafbaseng zu Gouschteng fir Beyren a Gouschteng

Installatioun vu Brandmeldeanlagen an de Kulturzentren zu Beyren, Nidder- an Uwerdonwen

Uschafung an Installatioun vun enger elektronischer Schliessanlag fir öffentlech Gebaier

Planung vum Neibau vun der Quellefassung Lampicht ënnert dem Widdebiërg

Planung vun enger Pompelstatioun am ale Waasserbaseng zu Beyren



Projet Gemengentelier - Gouschteng



Festsall - Flussweiler

Bezuelbare Wunnraum

Bau a Fäerdegstellung vu 6 Wunnengen zu Beyren an 2 Wunnengen zu Gouschténg
Ausschaffe vum Logementspakt an Opstellung a Genehmegung vum lokalen Aktionsprogramm
fir d'Wunnengswiesen
Ukaf vun engem Grondstéck vu 69,05 Ar am Bauperimeter zu Uewerdonwen

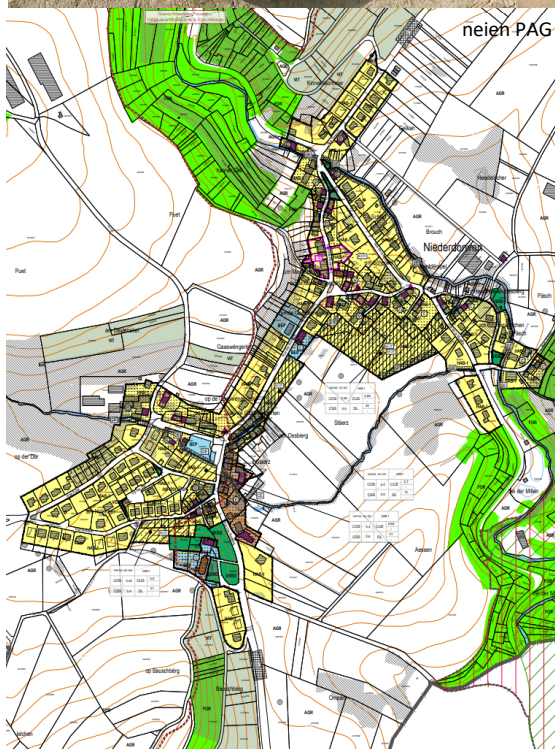
Commerce

Planung vun enger kommunaler Gewerbe Zon zu Uewerdonven an Ukaf vun engem Grondstéck
an dem Zesammenhang
Verdeelung vun Akafs bongen vu je 25 Euro un all Haushalt während der Pandemie vum Covid-19.
Dës Bongen konnten an de Geschäfte a Betriber aus der Gemeng ageléist ginn
Ausstattung vun eise Waasserzaapstelle fir d'Awunner an d'landwirtschaftlech Betriber aus
der Gemeng mat engem Badgesystem



PAG

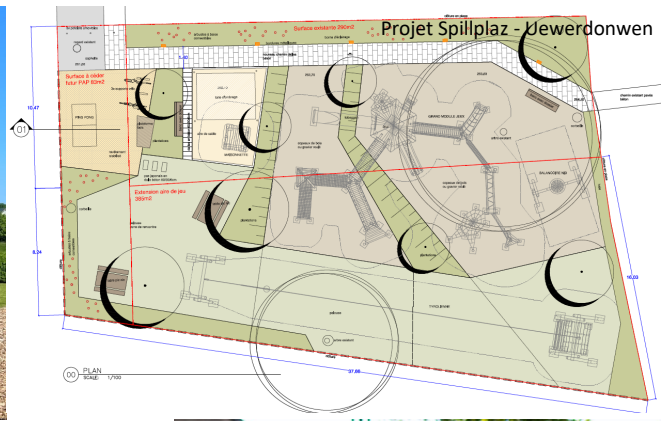
Ausschaffung an Ëmsetzung vum neien allgemenge
Bebauungsplang vun der Gemeng





**Op dësen zwou Säite fannt Dir vill schéin
Impressiounen aus eiser Gemeng.
Mir soen dem Photograph, dem
Eric Weisgerber, e grouse Merci
fir déi flott Fotoen.**





Kultur & Fräizäit

Ausstellung : 100 Joer Royal Airforce zu Nidderdonwen

Bau vun der neier Spillplatz zu Beyren beim Festsall

Neigestaltung vun de Spillplazen zu Fluessweiler,

Gouschteng an Nidderdonwen

Ausschaffung vum Projet fir d' Vergréisserung vun der

Spillplatz zu Uewerdonwen

Opriichte vu Picknick-Bänke laanscht d'Wanderweeër an der Gemeng

Opriichten an Aweigung vum Fliegermonument (RAF) zu Nidderdonwen

Organisatioun vu Studiereesen an d'Konzentratiounslager Natzweiler-Struthof an an d'Europaparlament op Stroossbuerg

Opstelle vu Bicherhaisercher zu Gouschteng, Fluessweiler a Nidderdonwen

Opstelle vum restauréierte Kelter op der Platz vis-à-vis vun der Kierch zu Gouschteng



Erneierbar Energien

Bedelegung un der Gesellschaft „Wandpark Flussweiler-Wormer s.a.“ fir d’ Schafung vun erneierbare Stroum

Besichtegung fir déi interesséiert Bierger vun engem Wandpark

Installatioun vun enger PV-Anlag zu Beyren beim abordable Wunnengsbau.

Ëmsetzung vun Energiespuermoosnamen a Festleeung vum Energieleetbild vun der Gemeng

Ëmstelle vu Gemeindegebaier op erneierbar Energien

Ausschaffung vu Konzepter fir erneierbar Energië fir déi nei Projet ‘en vun der Gemeng

Ausschaffung vum Klimapakt



Ëmwelt

Kompensatiounsmoosname fir de Schutz vum Routmilan

Organiséiere vum Dag vum Bam an der Gemeng

Naturreallye an Uleeë vun engem Wander Wee

Ausschaffung vum Naturpakt

Mataarbecht am Comité de pilotage vun de Natura 2000 Schutzgebidder

NaturPakt
Meng Gemeng engagéiert sech

KlimaPakt | EUROPEAN
ENERGY
AWARD
Meng Gemeng engagéiert sech



Mobilitéit

Aféierung vum Ruff Bus "Flaxbus"

Schafung vu behënnertegerechten Agäng an alle Festsäll

Bau vu behënnertegerechten Agängsberäicher vun de Kierfercher zu Fluessweiler, Beyren an Nidderdonwen

Bau vun der behënnertegerechter Bushaltestell „Kierch“ zu Uewerdonwen fir déi nei Buslinn Gréiwemaacher-Jonglënster (350)

Regional a grenziwwerschreidend Zesummenaarbecht

Bäitritt an d'Flosspartnerschaft Syr

Bäitritt an d'biologesch Statioun vum SIAS (Syndicat intercommunal à vocation multiple)

Bedelegung un der „Regional Energiekooperativ Miselerland“

Besuch vun der Gemeng Reinsdorf a Sachsen am Kader vun engem Partnerschaftsprojert

3. Alter

Finanzéierung vun enger Wunneng am Fleegeheim vun der ALA „beim Goldknapp“ zu Ierpeldeng/Sauer fir Alzheimerpatienten

Bäitritt an de Club Senior vum Muselheem zu Waasserbëlleg

Ënnerstëtzung vum Projet „Super Senior“ vum der MEC asbl

Organisatioun vun der Seniorefeier vun der Gemeng

Don'ën

Don fir d'Affer vun den Iwwerschwemmungen zu Lëtzebuerg

Sammelaktioun an Don'ën fir d'Affer vum Krich an der Ukrain

Don fir d'Affer vum Äerdbiewen a Syrien an an der Tierkei





Grondschoul um Billek

Schoulwiesen

- Aféierung vu Subside fir Bachelor- a Masterdiplomer
- Schafung vun enger Crèche zu Nidderdonwen, zesumme mat der Gemeng Wuermer
- Schafung vun engem Büro fir d'Verwaltung vun der Crèche zu Nidderdonwen, zesumme mat der Gemeng Wuermer
- Ausschaffung vum Projet vum Neibau vun enger kommunaler Crèche um Billek, zesumme mat der Gemeng Wuermer
- Ofschluss vun der energieetescher Sanéierung vum Schoulgebai an Installatioun vun enger weiderer PV-Anlag op dem Dag vun der Spillschoul, zesumme mat der Gemeng Wuermer

Gemengeverwaltung

- Uschafung vun 2 Trakteren, 2 Camionnetten an 2 Autoen
- Astellung vu Fachpersonal am technesche Service an an der Verwaltung
- Elaboratioun a Publikatioun vun neie Gemengereglementer (Bautereglement, Waasserleitungsreglement, Ofwaassereglement a Policereglement)
- Erstelle vum neien Internetsite fir d'Gemeng



Gouschteng



Diese Broschüre ist auch auf Deutsch verfügbar.
Cette brochure est également disponible en français.
This brochure is also available in English.

